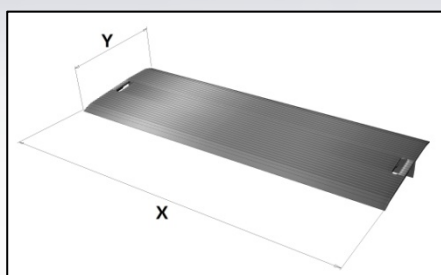
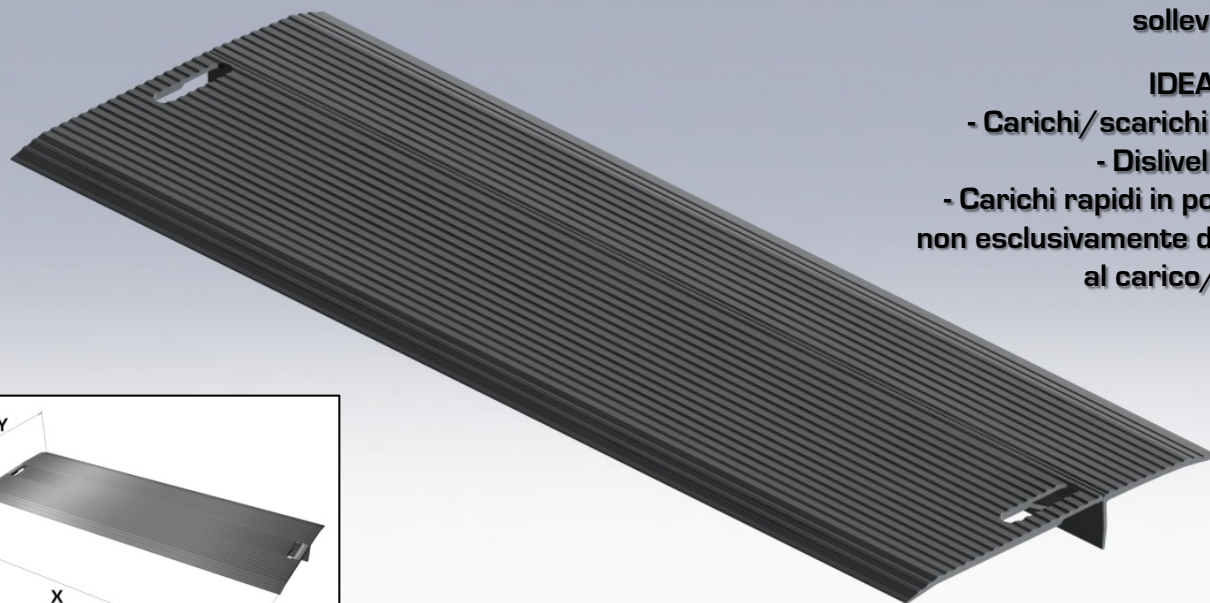


# RAMPE MOBILI



TM PEDANE  
TM s.r.l.

# 16. DP



**Pedana mobile  
posizionabile manualmente,  
munita di maniglie per  
sollevamento.**

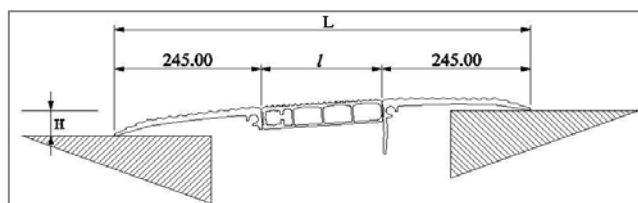
**IDEALE PER:**

- Carichi/scarichi saltuari
- Dislivelli minimi
- Carichi rapidi in postazioni non esclusivamente deputate al carico/scarico

## 16a. DPC (punta curva)

CODICE	X	Y	H+/-	PESO
	(mm)	(mm)	(mm)	(Kg)
DPC 50	1100	490	70/70	19
DPC 90	1100	890	110/110	33
DPC 130	1100	1290	165/165	47
DPC 50A	1650	490	70/70	28
DPC 90A	1650	890	110/110	49
DPC 130A	1650	1290	165/165	70
DPC 50B	2000	490	70/70	34
<b>DPC 90B</b>	<b>2000</b>	<b>890</b>	<b>110/11</b>	<b>59</b>
DPC 130B	2000	1290	165/165	84

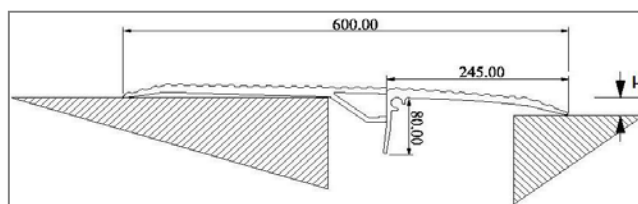
## PORTATA 4000 KG



**CONSENTE DI CARICARE SIA IN  
POSITIVO CHE IN NEGATIVO**

## 16b. DPD (punta dritta)

CODE	X	Y	H+/-	WEIGHT
	(mm)	(mm)	(mm)	(Kg)
DPD 60	1100	600	25/80	23
DPD 60A	1650	600	25/80	34
<b>DPD 60B</b>	<b>2000</b>	<b>600</b>	<b>25/80</b>	<b>41</b>



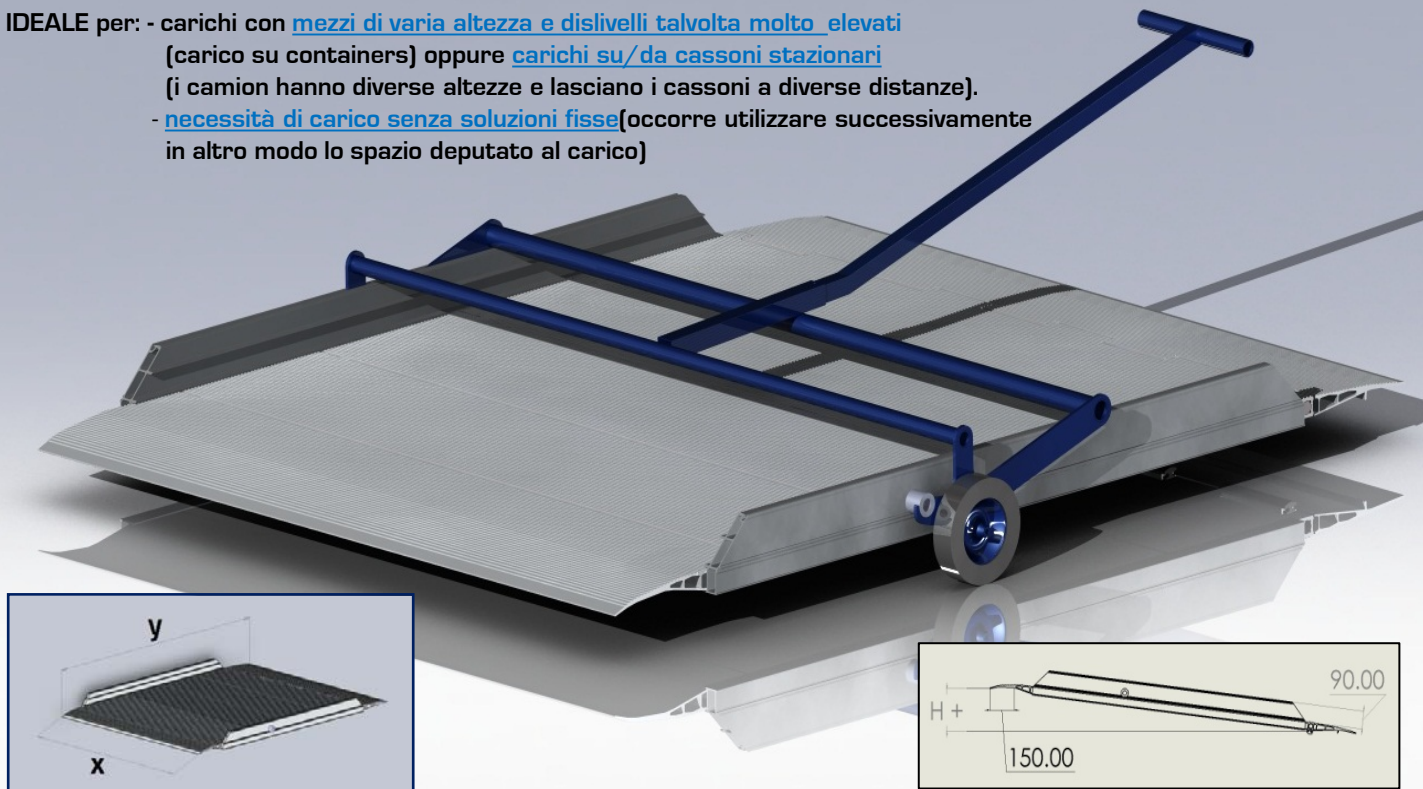
**L'UNGHIA DI RACCORDO POSTERIORE PIATTA  
RENDE PIU' FLUIDO IL PASSAGGIO  
ED HA UNA MAGGIORE PORTATA**

## PORTATA 6000 KG

H+/- Massimo dislivello positivo/negativo concesso UNI EN 1398 che indica una percentuale del **12,5%** per i carrelli elevatori a forche.

# 17. PLUS

- IDEALE per: - carichi con **mezzi di varia altezza e dislivelli talvolta molto elevati** (carico su containers) oppure **carichi su/da cassoni stazionari** (i camion hanno diverse altezze e lasciano i cassoni a diverse distanze).  
- **necessità di carico senza soluzioni fisse** (occorre utilizzare successivamente in altro modo lo spazio deputato al carico)



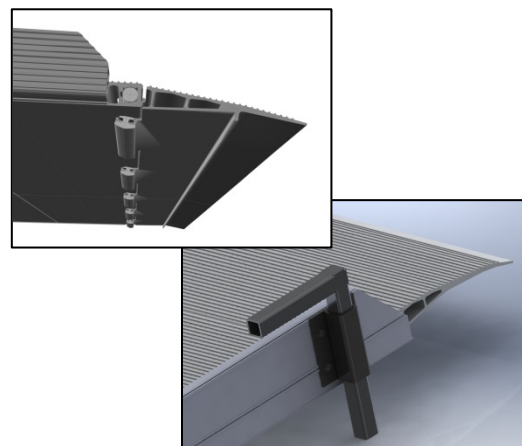
### Caratteristiche:

- Struttura in alluminio estruso in lega 6060 portata standard 6000kg
- Unghia posteriore rotante su cerniera per perfetto adattamento a superficie di carico
- Guarnizione in gomma antiscivolo a terra montata su unghia posteriore

**PORTATA 6000 KG**

CODICE	X	Y	PESO	H+
	(mm)	(mm)	(Kg)	(mm)
PLUS150A	1650	1200*	100	200
PLUS190A	1650	1600*	120	250
PLUS230A	1650	2000*	140	300
PLUS150B	2000	1200*	125	200
PLUS190B	2000	1600*	150	250
PLUS230B	2000	2000*	180	300

**GUARNIZIONI IN GOMMA  
ANTISCIVOLO: INCLUSE**



**BLOCCHI DI SICUREZZA LATERALI:  
OPTIONAL NON INCLUSI**

\*la quota "Y" NON include l'unghia di raccordo di 300mm rotante  
H+: Massimo dislivello positivo concesso UNI EN 1398 che indica una percentuale del 12,5% di pendenza massima consentita per rampe di carico

### MODELLO PER MULETTO

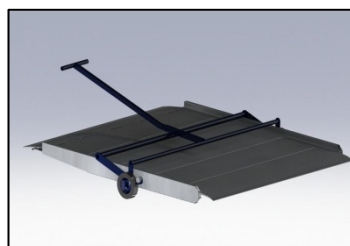
**CAR-MU1650  
CAR-MU2000**



**CARRELLI**

### MODELLO MANUALE

**CAR-MA1650  
CAR-MA2000**



# 18. KING



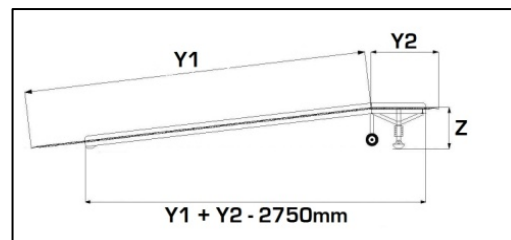
**Rampa da piazzale,  
 ideale per:  
 Carico da terra su  
 camion e containers  
 con carrello elevatore**



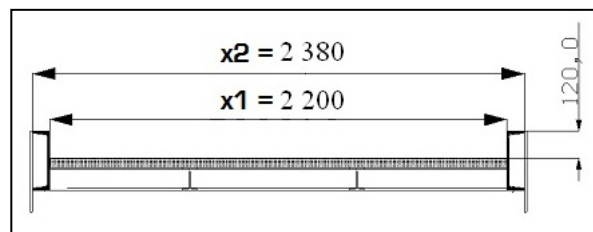
**PORTATA 8000 KG**

**CARATTERISTICHE:**

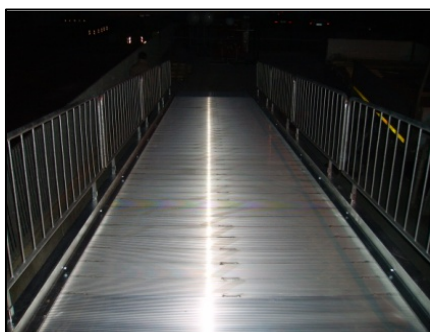
- Struttura portante costituita da travi "IPE200/240 zincate a caldo.
- traverse di collegamento costituite da travi portanti "IPE160/180 zincati a caldo.
- Giunzioni metalliche e accessori meccanici vincolati mediante imbullonatura a garanzia di una buona elasticità generale della struttura.
- Pianale grigliato in alluminio antiscivolo con bordo di sicurezza ai lati di 100mm.
- Piedi regolabili in altezza manualmente. (-/+ 300mm)
- Pedana di raccordo basculante in alluminio 2000x400 per un maggior adattamento al cassone del camion.
- Ruote di gomma per la movimentazione della rampa tramite inforcamento con carrello elevatore nella parte a terra.
- Finitura mediante zincatura a caldo di tutte le parti in ferro.



CODICE	X1	X2	Y1	Y2	Z
	(mm)	(mm)	(mm)	(mm)	(mm)
<b>KING 100</b>	2200	2380	10000	2400	1100
<b>KING 120</b>	2200	2380	12000	2400	1100
<b>KING 140</b>	2200	2380	14000	2400	1100



## ACCESSORI



**Parapetti  
 di sicurezza anticaduta**



**Strisce in acciaio grigliato  
 (per situazioni di carico/scarico esterne  
 o casi di notevole rischio scivolamento)**



**Tunnel di copertura in PVC**