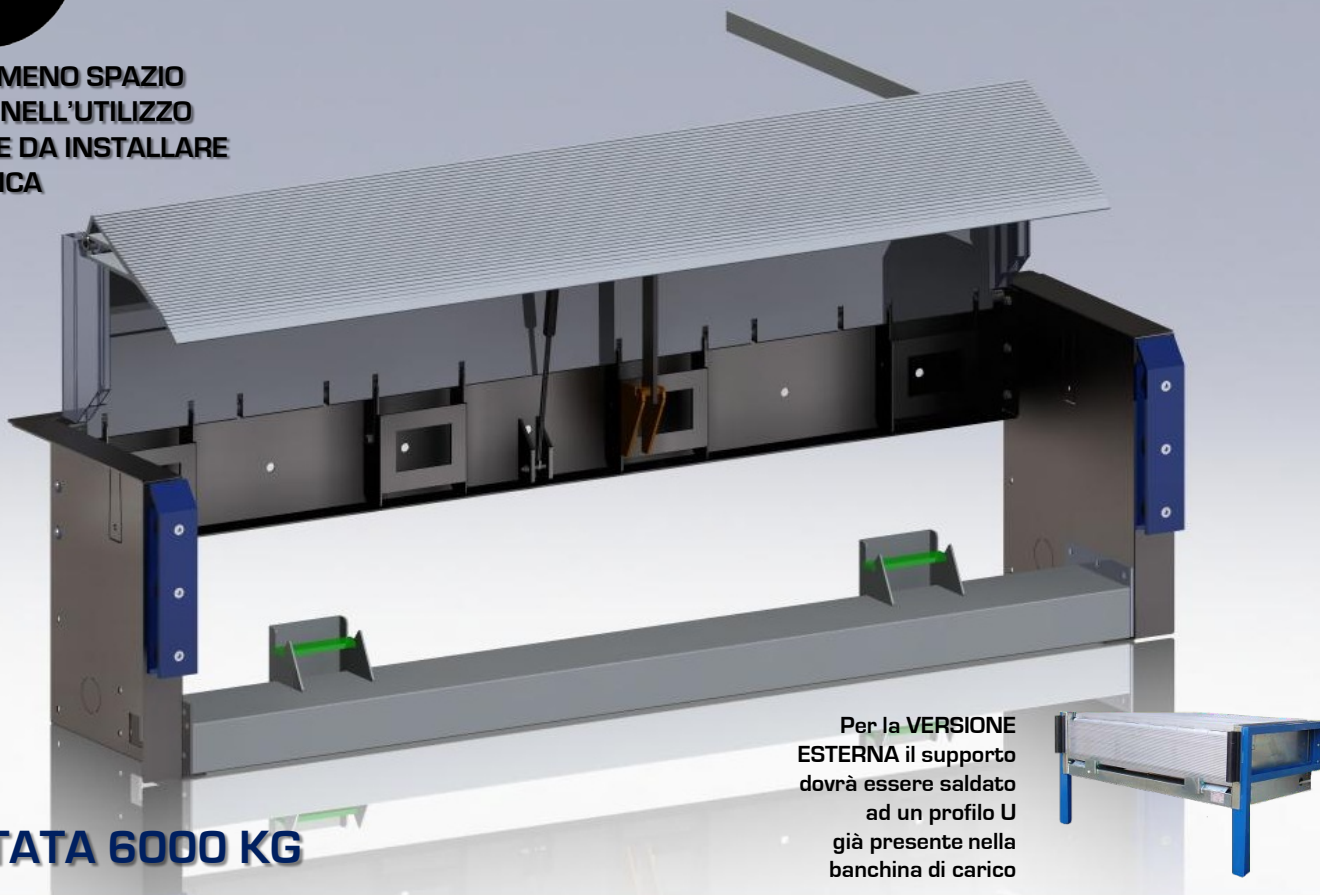


**TROBBIANI'S
CONCEPT**

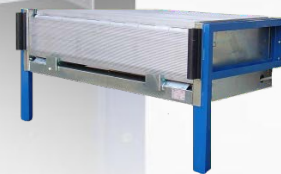
8. MINIRAMPA MANUALE

**OCCUPA MENO SPAZIO
PRATICA NELL'UTILIZZO
SEMPLICE DA INSTALLARE
ECONOMICA**



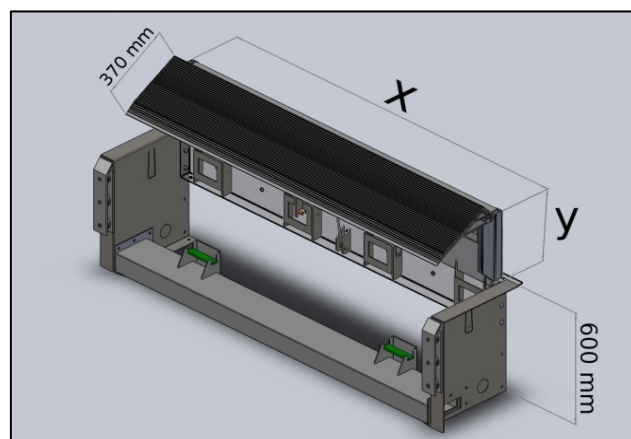
PORTATA 6000 KG

Per la **VERSIONE
ESTERNA** il supporto
dovrà essere saldato
ad un profilo U
già presente nella
banchina di carico



CARATTERISTICHE:

- Struttura cassaforma con pannelli laterali, profilo posteriore e sbarra d'appoggio unghia in acciaio zincato a caldo (optional INOX AISI)
- Pianale di portata 6000 kg in alluminio con zigrinatura antiscivolo trasversale al passaggio.
- Unghia rotante in unico pezzo di lunghezza 370mm antiscivolo con cerniera di snodo tra spondina e pianale realizzata in fusione
- Tamponi respingenti STANDARD TAM3F (vedi TAM LINE)
- Conforme alle normative H.A.A.C.P.
- Rampa omologata CE
- Pistone di comando unghia a doppio effetto
- Movimento manuale tramite MANICO RIGIDO LATERALE ASPORTABILE



H+/- Massimo dislivello positivo/negativo concesso UNI EN 1398 che indica una percentuale del **12,5%** per i carrelli elevatori a forche.

CODICE	X	Y	H+ / H-	PESO
MR480B-MAN	2000	480+UNGHIA	110/110	170
MR680B-MAN	2000	680+UNGHIA	140/140	220
MR1080B-MAN*	2000	1080+UNGHIA	190/190	270

* La pedana MR1080B-MAN ha un sistema di movimentazione SEMIAUTOMATICO, con sollevamento pianale tramite asta rigida e sollevamento unghia manuale, a differenza dei modelli MR680 e MR480 completamente automatici con l'uso della sola asta.

