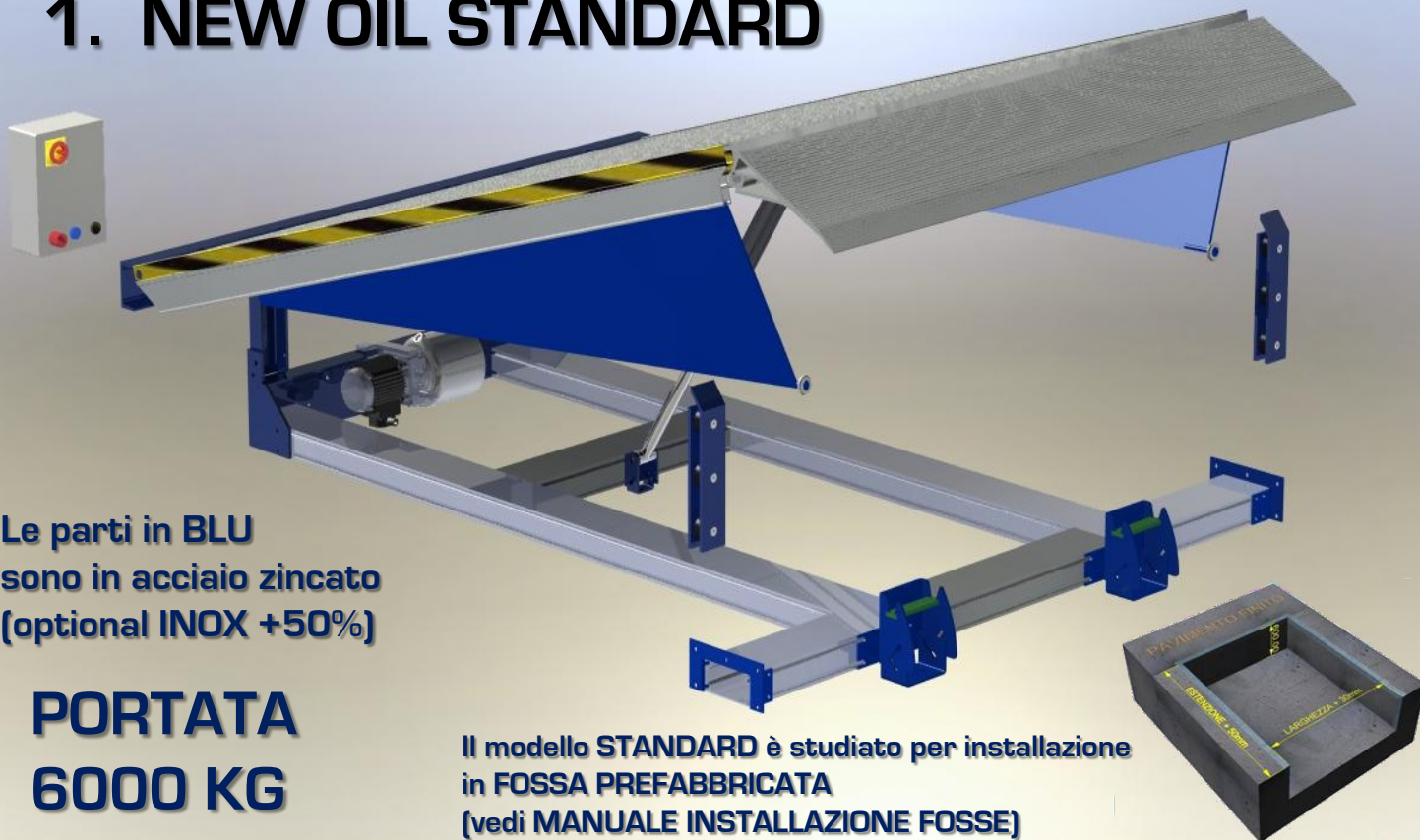


1. NEW OIL STANDARD

Le parti in BLU
sono in acciaio zincato
(optional INOX +50%)

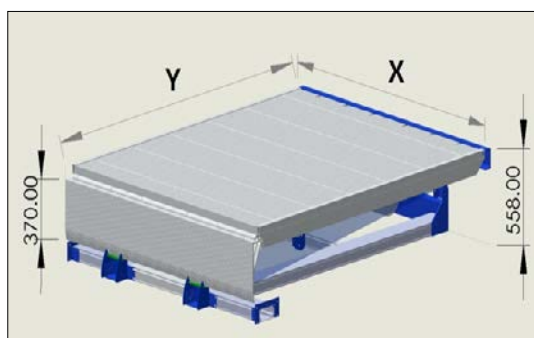
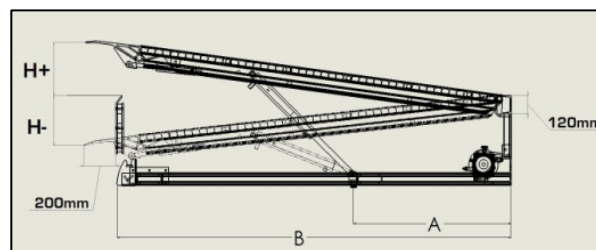
**PORTATA
6000 KG**

Il modello STANDARD è studiato per installazione
in FOSSA PREFABBRICATA
(vedi MANUALE INSTALLAZIONE FOSSE)



Caratteristiche rampa elettroidraulica NEW OIL STANDARD:

- Pianale in estruso d'alluminio di lega 6060 con portata 6000 kg e trattamento antiscivolo di zigrinatura superficiale trasversale al passaggio. Struttura studiata anche per pesi concentrati.
- Unghia rotante in alluminio, pezzo unico, estensione 370mm antiscivolo con cerniera di snodo tra spondina e pianale realizzata in fusione, senza elementi aggiunti
- Pistone comando unghia a doppio effetto
- Pistone sollevamento pianale a singolo effetto con valvola paracadute.
- Centralina oleodinamica azionata da motore trifase
- Quadro elettrico conforme norme CEI 20/22/2 (IP 55) con 7mt di cavo di collegamento.
- Tamponi respingenti standard TAM2F (vedi TAM LINE) da tassellare
- Carter parapiedi incernierati.



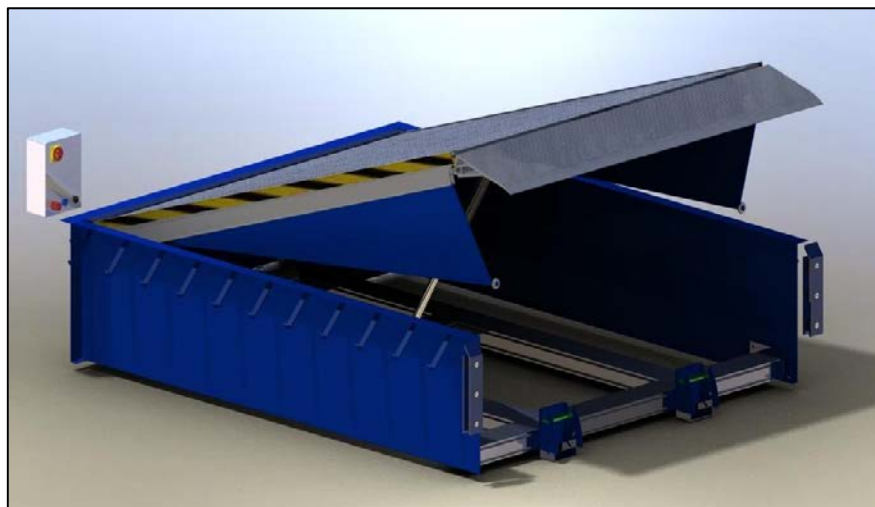
H+/-
Massimo dislivello positivo/negativo concesso
UNI EN 1398 che indica una percentuale del
12,5% per i carrelli elevatori a forche.

CODICE	X mm	Y mm	H+/- mm	PESO kg
NEW 150A-ALL	1650	1500+UNGHIA 370	240	200
NEW 200A-ALL	1650	2000+UNGHIA 370	300	250
NEW 250A-ALL	1650	2500+UNGHIA 370	360	330
NEW300A-ALL	1650	3000+UNGHIA 370	430	400
NEW 150B-ALL	2000	1500+UNGHIA 370	240	250
NEW 200B-ALL	2000	2000+UNGHIA 370	300	330
NEW 250B-ALL	2000	2500+UNGHIA 370	360	430
NEW 300B-ALL	2200	3000+UNGHIA 370	430	470
NEW 150C-ALL	2200	1500+UNGHIA 370	240	280
NEW 200C-ALL	2200	2000+UNGHIA 370	300	360
NEW 250C-ALL	2200	2500+UNGHIA 370	360	460
NEW 300C-ALL	2200	3000+UNGHIA 370	430	500

5. ACCESSORI

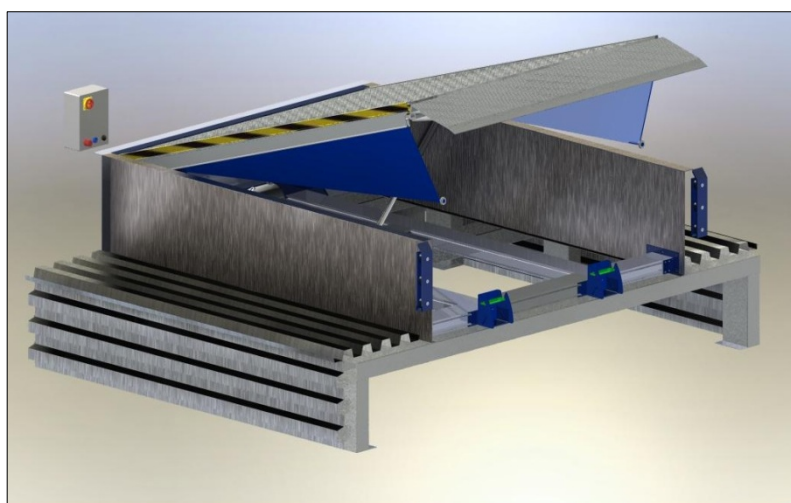
BF:

Cassaforma da getto
opzionale da combinare
con modello NEW OIL
STANDARD per
permettere installazione
prima della gettata
cemento



CARATTERISTICHE:

- Coppia di fianchi in lamiera pressopiegata 4mm
- Lamiera posteriore pressopiegata spessore 1 mm da 100 x 200 x 3mm + lamiera pressopiegata di rivestimento spessore 1 mm



VS:

Vano sponda

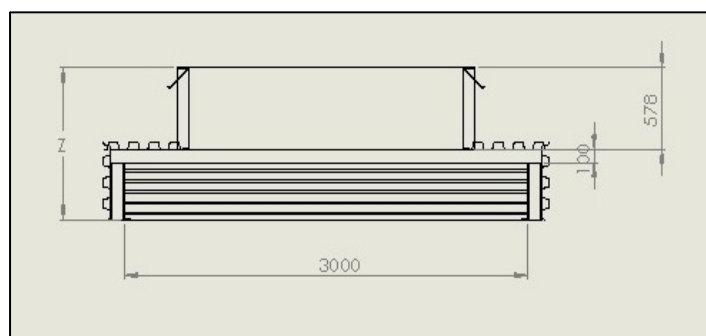
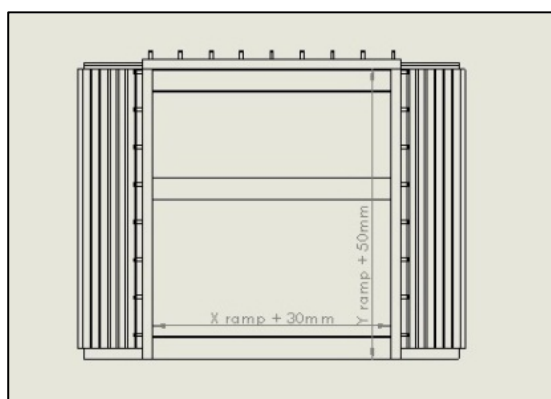
Abbinabile a

NEW OIL STANDARD + BF o OIL

Per permettere carico e scarico
a mezzi muniti di
SPONDE IDRAULICHE A BATTUTA

CARATTERISTICHE:

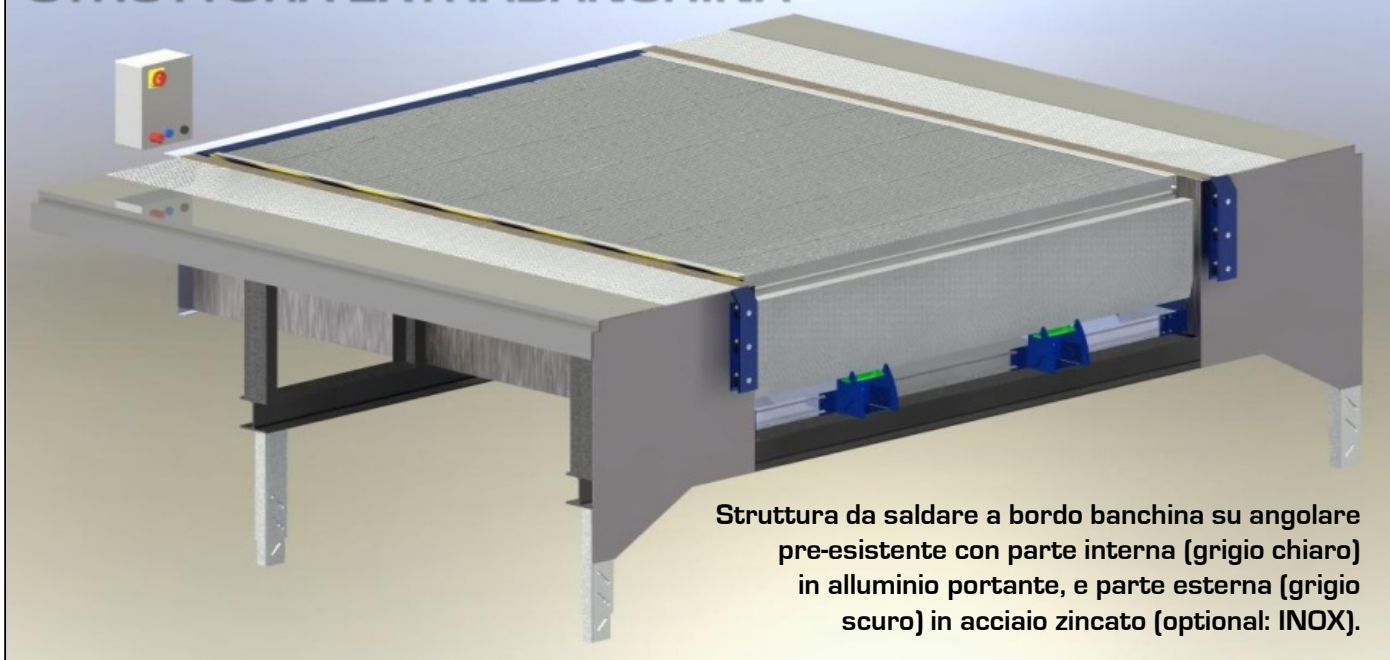
- **Struttura di tubolari in acciaio zincato** con larghezza interna 3000mm per alloggio sponda, lunghezza a seconda del modello NEW OIL
- **Lamiera d'acciaio corrugata** per copertura e presa cemento



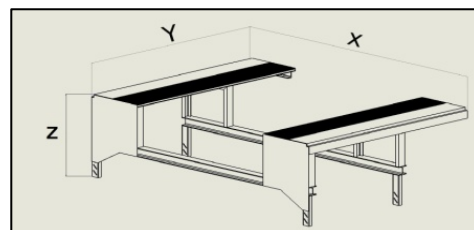
La quota 'z' va stabilita con il cliente a seconda dell'altezza banchina fissata.

5. ACCESSORI

STRUTTURA EXTRABANCHINA

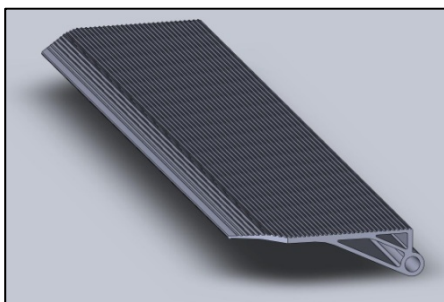


CODICE	X (mm)	Y (mm)
XB 200	3450	2000
XB 250	3450	2500
XB 300	3450	3000

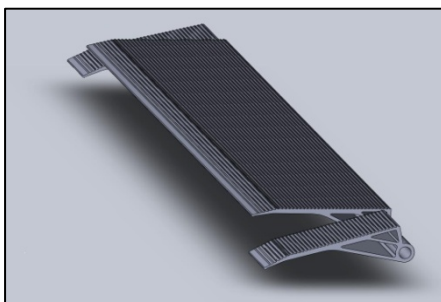


Il parametro Z verrà stabilito in base all'altezza della banchina esistente

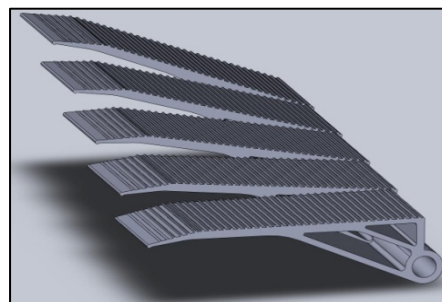
VARIAZIONI UNGHIE DI RACCORDO



Maggiorazione Unghia rastremata a 45°



Maggiorazione unghia con flaps laterali



Maggiorazione unghia segmentata

VARIAZIONI QUADRI DI COMANDO

QCSEZ
 quadro
 con
 ingresso
 aggiuntivo
 porta
 sezionale



QCMEC
 quadro
 meccanico

